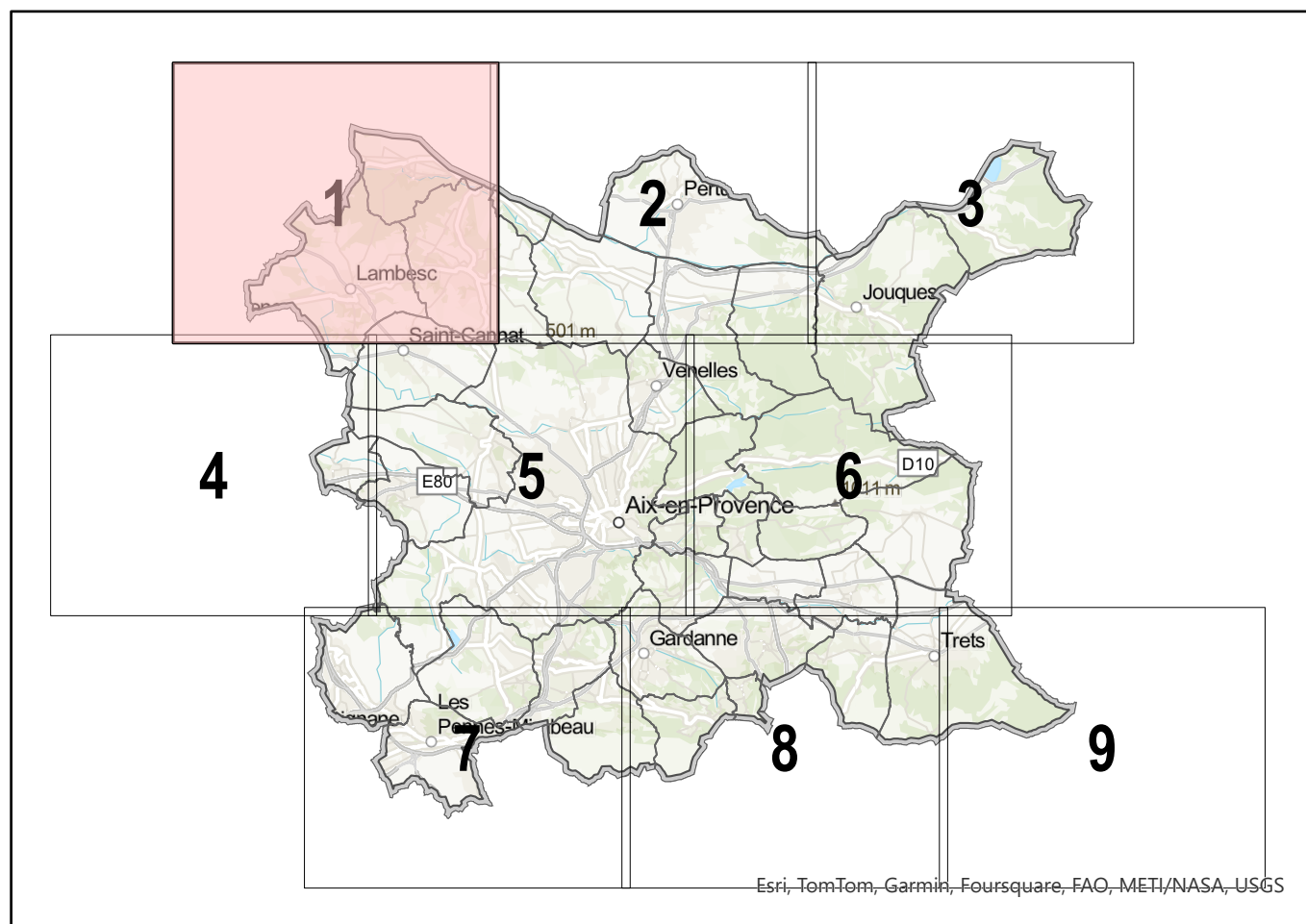


Annexe informative

Servitude d'Utilité Publique - Planche 1



PLUi du Pays d'Aix approuvé le 05 décembre 2024

1/20 000 format A0
Fond de plan : DGFIP cadastre

Ce document est une représentation des servitudes d'utilité publique en vigueur affectant l'utilisation des sols. Il est de nature informative ; il ne se substitue ni à la consultation des gestionnaires, ni à celle des plans annexés au dossier instaurant la servitude, ou au PLUi.

- | | |
|---|---|
| <p>Patrimoine naturel</p> <ul style="list-style-type: none"> AC3 - Réserves naturelles et périmètres de protection autour des réserves naturelles <p>Patrimoine culturel</p> <ul style="list-style-type: none"> AC1 - Mesures de classement et d'inscription des monuments historiques AC1 - Protections des abords des monuments historiques - Périmètre Délimité des Abords AC1 - Protections des abords des monuments historiques - Rayon des 500m AC2 - Servitude relative aux sites inscrits et classés AC4 - Sites patrimoniaux remarquables <p>Canalisations</p> <ul style="list-style-type: none"> A2 - Servitude de passage des conduites d'irrigation EL3 - Servitude de halage et de marchepied <p>Energie</p> <ul style="list-style-type: none"> I4 - Servitudes relatives à l'établissement des canalisations électriques I4 - Servitudes relatives à l'établissement des canalisations électriques I3 - Servitudes relatives à l'établissement des canalisations de transport de gaz, d'hydrocarbures et de produits chimiques I2 - Servitudes relatives à l'utilisation de l'énergie hydraulique | <ul style="list-style-type: none"> I1 - Servitudes relatives à la maîtrise de l'urbanisation autour des canalisations de transport de produits chimiques T1 - Servitude relative aux voies ferrées - Visibilité sur les voies publiques T5 - Servitude aéronautique de dégagement (civile) <p>Infrastructures terrestres et maritimes</p> <ul style="list-style-type: none"> PT1 - Servitudes instituées au bénéfice des centres radioélectriques concernant la défense nationale ou la sécurité publique PT2 - Servitude de protection des centres de réception radioélectriques contre les perturbations électromagnétiques PT3 - Servitude attachée aux réseaux de télécommunications <p>Télécommunication</p> <ul style="list-style-type: none"> INT1 - Servitude instituée au voisinage des cimetières - Cimetière INT1 - Servitude instituée au voisinage des cimetières - Servitude <p>Salubrité publique</p> <ul style="list-style-type: none"> PM1 - Plan de prévention des risques naturels prévisibles (PPRNP) et plan de prévention de risques miniers (PPRM) |
|---|---|

